

ソフトクリックス ランセット

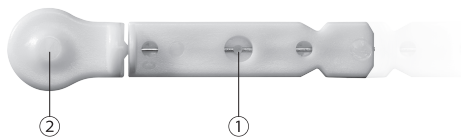
再使用禁止

【禁忌・禁止】 〈使用方法〉

- 1) ランセットは使い捨てのため再使用はしないこと。
[血液由来の感染の恐れがあります。]
- 2) 組み合わせて使用する穿刺器具は、複数の人に使用しないこと。
[血液由来の感染の恐れがあります。]

**【形状・構造及び原理等】

1. 構造及び名称



- ① ランセットホルダー (針基)
- ② プロテクティブキャップ (以下、保護キャップ)

- 専用の採血用穿刺器具、「ソフトクリックスプラス(黒)」に取り付けて用います。

2. 組成

穿刺針: ステンレススチール

【使用目的又は効果】

本品は、血液検査のため、少量の血液検体を指先等の血管から採取する器具です。本品は、別途製造販売届出品目である専用の採血用穿刺器具と共に用います。本品は単回使用です。

【使用方法等】

〈組み合わせて使用する医療機器〉

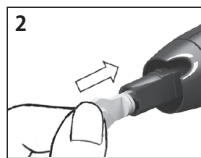
本品は、「販売名 ソフトクリックスプラス(黒) 届出番号 13B1X10225000005」と組み合わせて使用します。

〈使用方法〉

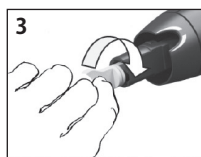
以下は、ソフトクリックスプラス(黒)を用いた操作方法です。



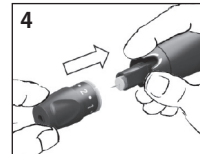
1 穿刺器具の本体キャップを引っ張って外します。



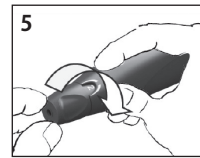
2 本品を穿刺器具に差し込みます。この際、エジェクター部分は持たずに穿刺器具本体部分を持ってください。



3 保護キャップをねじって取り外します。



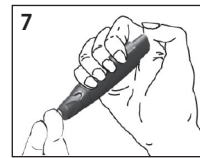
4 本体キャップをはめます。



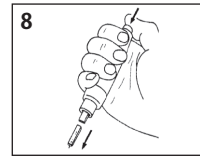
5 深さ調節ダイヤルを回して、穿刺の深さを調節します。穿刺設定目安をご参照ください



6 プランジャーをカチッというまで押しします。プランジャーが固定されれば、ランセットがセットされたことになります。



7 穿刺部位を良く洗います。穿刺孔を穿刺部位に軽く当て、プランジャーを押しします。穿刺した部分の周りを軽く押し、血液を必要量出します。



8 使用後のランセットは針刺し及び感染防止に留意して、針が貫通せず、蓋がしっかりしめる容器に廃棄してください。プランジャーを押すとランセットは外れます。

〈穿刺設定目安〉



**【使用上の注意】

〈重要な基本的注意〉

1. 指先から採血する場合は、穿刺前に、必ず流水でよく手を洗うこと。
2. 果物等の糖分を含む食品などに触れた後、そのまま指先から採血すると指先に付着した糖分が血液と混じり、血糖値が偽高値となるおそれがあります。[アルコール綿による消毒のみでは糖分の除去が不十分との報告があります。]
3. 以下のような末梢血流が減少した患者の指先から採血した場合は、血糖値が偽低値を示すことがあります。
 - 脱水状態
 - ショック状態
 - 末梢循環障害
4. 耳朶等、組織が薄い部位への穿刺を行なう場合には、穿刺部位の裏側を直接指で支えないでください。[組織を貫通した針で指を穿刺し、血液を介した感染のおそれがあります。貫通のおそれがある場合には、他の組織の厚い部位での穿刺について検討してください。]

****【保管方法及び有効期間等】**

〈保管方法〉

高温・多湿を避けて保管してください。

〈耐用期間〉

4年〔自己認証による〕

※使用期限は外箱に記載してあります。

****【製造販売業者及び製造業者の氏名又は名称等】**

ロシュDCジャパン株式会社

フリーダイヤル:0120-642-860

アキュチェックWebサイト: www.accu-check.jp/

外国製造業者(国名):

Roche Diabetes Care GmbH

ロシュ ダイアベティス ケア社(ドイツ)

ACCU-CHEK および SOFTCLIX は、Roche の商標です。



ロシュDCジャパン株式会社